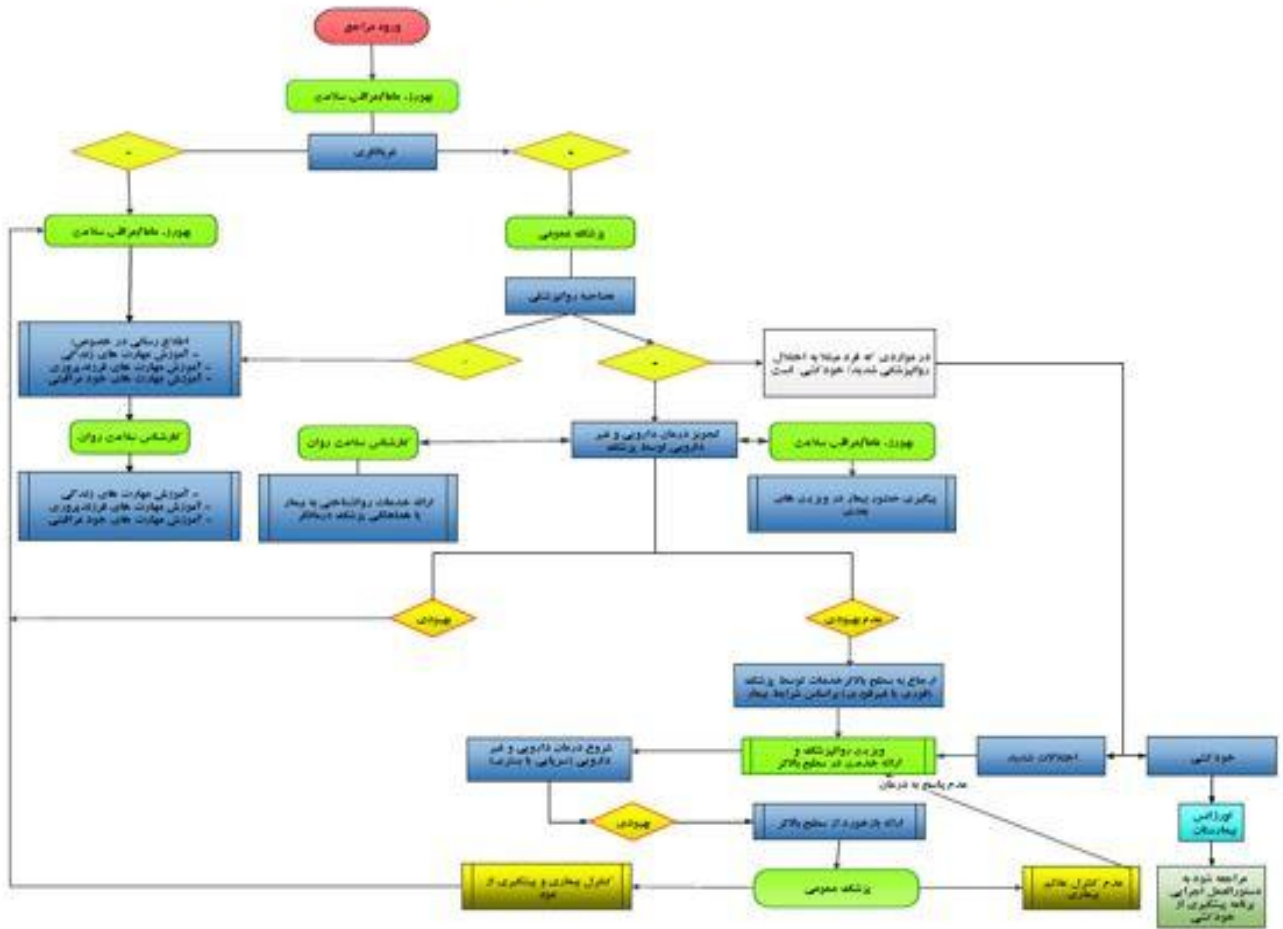


عنوان خدمت: غربالگری های گروه های سنی			شناسنامه خدمت: ۱۶۰۴۲۵۷۳۱۰۰
نوع خدمت:	■ خدمت به شهروندان (G۲C)	* خدمت به کسب و کار (G۲B)	* خدمت به دیگر دستگاههای دولتی (G۲G)
شرح خدمت: غربالگری سلامت روان گروه سنی ۵ تا ۶۰ سال غربالگری درگیری با الکل، سیگار و مواد گروه سنی ۱۵ تا ۶۰ سال غربالگری عوامل خطر سلامت اجتماعی گروه سنی ۵ تا ۶۰ سال			
مدارک موردنیاز: کارت ملی			

جزئیات خدمت	متوسط مدت زمان ارائه خدمت :	۱۵ الی ۳۰ دقیقه	
	ساعات ارائه خدمت :	۷ صبح الی ۱۴ بعد از ظهر	
	تعداد بار مراجعه حضوری	۱ بار در طول سال	
	هزینه ارائه خدمات (ریال) به خدمت گیرندگان	مبلغ (مبالغ)	شماره حساب (های) بانکی

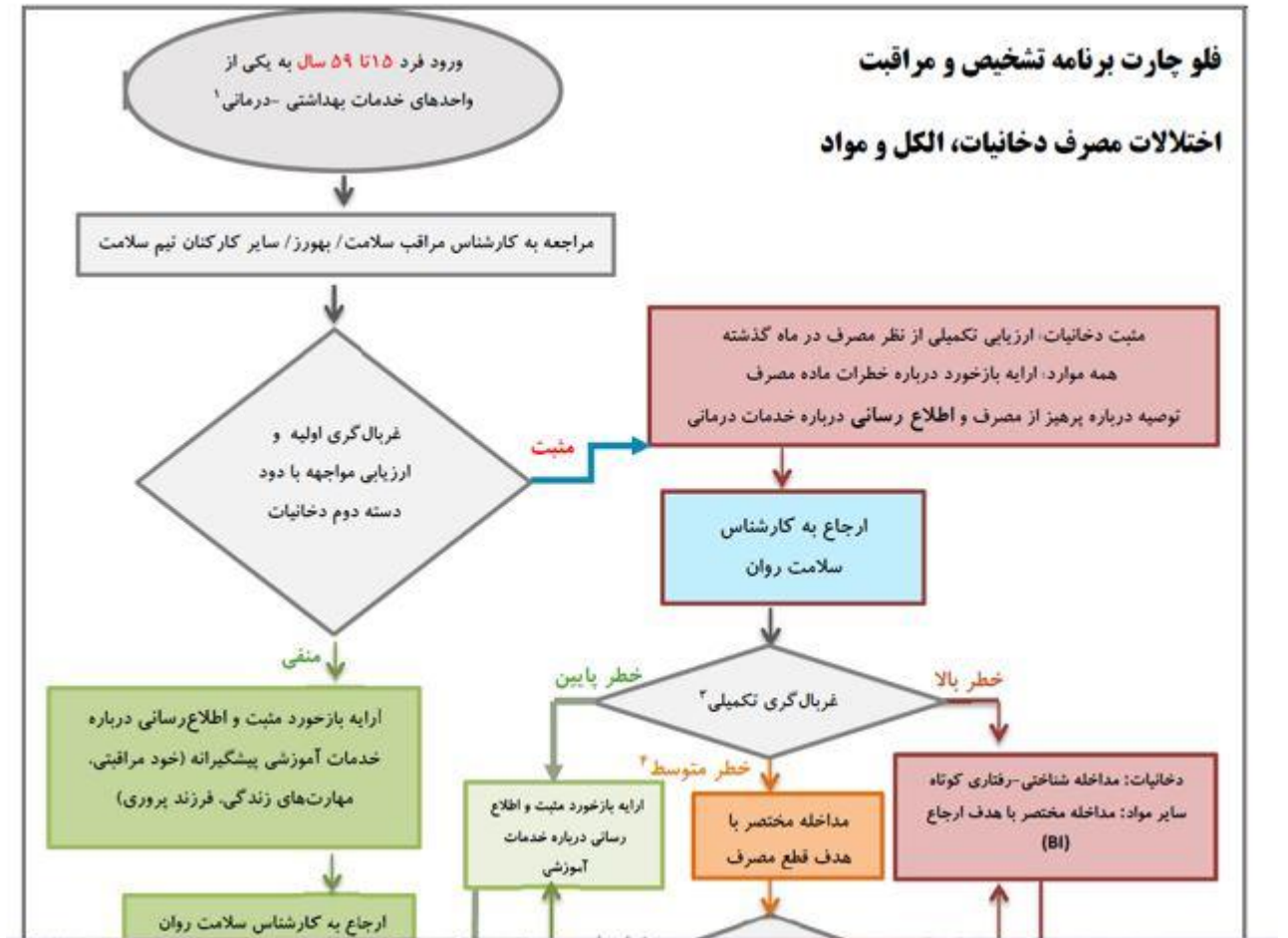
نحوه دسترسی به خدمت	* اینترنتی (پیوند صفحه ارائه خدمت به صورت الکترونیکی با کلیک روی نماد کاربر را هدایت کند)		
	* پست الکترونیکی: (پست الکترونیک خدمت جهت پاسخگویی یا ارتباط با متقاضی)		
	* تلفن گویا یا مرکز تماس: (در صورت وجود ارائه شماره مرکز تماس یا تلفن گویا با کلیک روی نماد نمایش داده شود)		
	■ تلفن همراه (پیوند دریافت برنامه کاربردی ارائه خدمت روی تلفن همراه)		
	■ پیام کوتاه (شماره سامانه پیامکی ارائه خدمت در صورت وجود با کلیک روی نماد نمایش داده شود)		
	* دفاتر ارائه خدمت یا دفاتر پیشخوان خدمات (لیست بازشونده یا پیوند آدرس دفاتر ارائه خدمت یا دفاتر پیشخوان ارائه خدمت)		
نحوه دسترسی به شکایت از خدمت: سایت دانشگاه علوم پزشکی تکمیل فرم رضایتمندی			
نمودار مراحل دریافت خدمت / زیر خدمت (از دید متقاضی خدمت)			

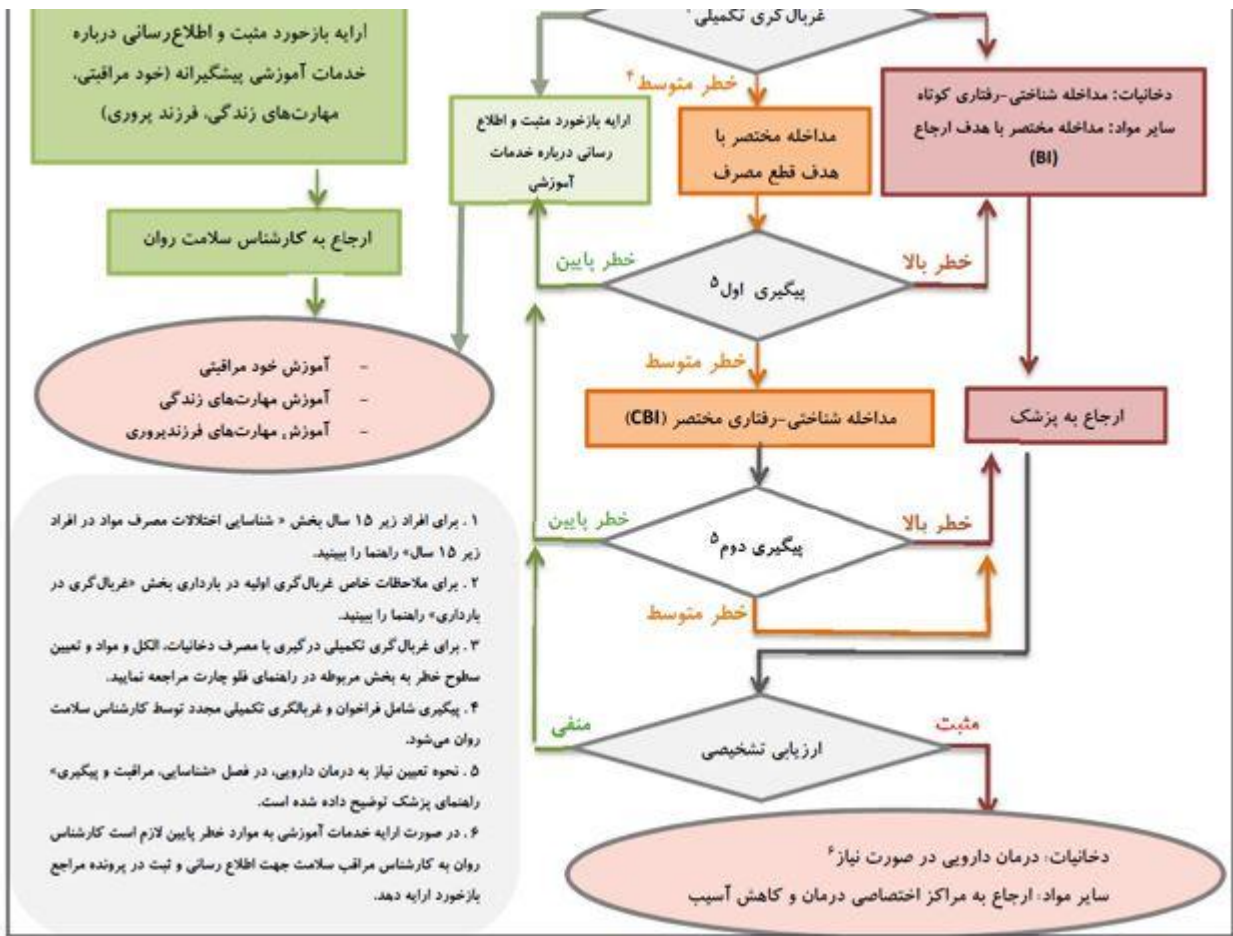
فلوجارت ارائه خدمات سلامت روان



فلو چارت برنامه تشخیصی و مراقبت

اختلالات مصرف دخانیات، الکل و مواد





۱. برای افراد زیر ۱۵ سال بخش «شناسایی اختلالات مصرف مواد در افراد زیر ۱۵ سال» راهنما را ببینید.
۲. برای ملاحظات خاص غربالگری اولیه در بارداری بخش «غربالگری در بارداری» راهنما را ببینید.
۳. برای غربالگری تکمیلی درگیری با مصرف دخانیات، الکل و مواد و تعیین سطوح خطر به بخش مربوطه در راهنمای فلو چارت مراجعه نمایید.
۴. پیگیری شامل فراخوان و غربالگری تکمیلی مجدد توسط کارشناس سلامت روان می‌شود.
۵. نحوه تعیین نیاز به درمان دارویی، در فصل «شناسایی، مراقبت و پیگیری» راهنمای پزشک توضیح داده شده است.
۶. در صورت ارایه خدمات آموزشی به موارد خطر پایین لازم است کارشناس روان به کارشناس مراقب سلامت جهت اطلاع رسانی و ثبت در پرونده مراجع بازخورد ارایه دهد.

فلوچارت ارائه خدمات سلامت اجتماعی

